



EHIME PREFECTURAL UNIVERSITY  
OF HEALTH SCIENCES



令和4年度 ホーム・カミング・デー

# Home Coming Day

対面＋遠隔のハイブリッド開催！

プログラム (詳細は裏面をご確認ください♪)

第1部 全体会 10:00～10:30

学長・同窓会会長挨拶  
EPU大学院について



第2部 分科会 10:40～12:30

同級生、後輩や教員と再会して  
近況など語り合いましょう！

看護師分野

保健師分野

助産師分野

臨床検査分野

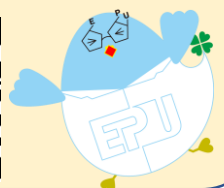


参加申し込みは下記のフォームから！(申込期間:5月9日(月)～6月10日(金))

URL:<https://business.form-mailer.jp/fms/35897eb6140653>

QRコードでの申し込みも可能です。

皆さんの参加を心よりお待ちしております！



6/18(土)

# Home Coming Day

分科会 10:40~12:30

ゲストスピーカー情報

看護師分野 116講義室



## 卒業後の私の歩み

北川 恵 さん

愛媛県立医療技術大学基礎看護学講座

大田 彩美 さん

創精会 松山記念病院

保健師分野 215・216講義室



## 私を感じ、考える保健師活動とは

—コロナ対策実施前後を通じて—

森田 彩香 さん

鳥取市役所青谷町総合支所市民福祉課

野中 友貴 さん

東温市市民福祉部健康推進課

助産師分野 257講義室

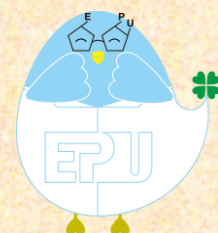
## 「助産師出向システム」で活動した助産師の実践報告

山内 秀美 さん

日本赤十字社 松山赤十字病院

浪花 愛 さん

鳥取大学医学部附属病院



臨床検査分野 355講義室

## 大学院を卒業後、臨床現場で働く経験を通して感じたこと

玉城 真太 さん

琉球大学病院病理部

## 病院に就職してみて

—病院を選んだ理由と今取り組んでいること—

亀岡 日向子 さん

医療法人 住友別子病院臨床検査部