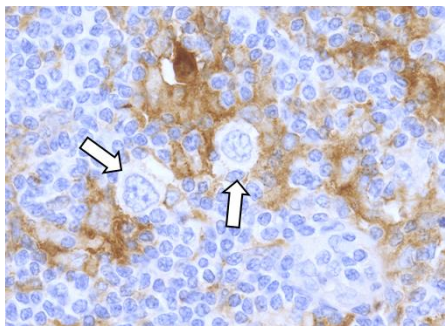


# 研究紹介

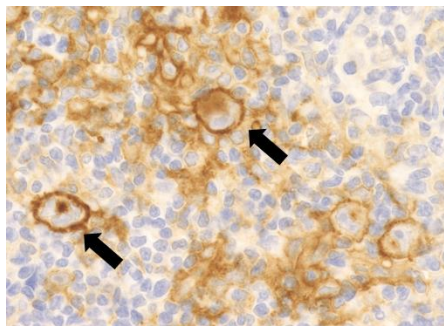
医療技術科学専攻

祇園由佳 Yuka GION

## PD-L1 expression is associated with the spontaneous regression of patients with methotrexate-associated lymphoproliferative disorders



PD-L1 low expression CHL-type



PD-L1 high expression CHL-type

PD-L1高発現を示すCHL-type MTX-LPDは、MTX休薬しても寛解に至り難く、再発する可能性が高かった。PD-L1検索がMTX-LPDの予後予測因子になり得る可能性を示唆した。

